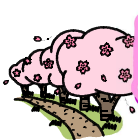


新中1生と保護者の皆様対象



新中1応援セミナー&準備講座



皆さん、小学校ご卒業おめでとうございます。いよいよ4月から中学生ですね。

中学生になると楽しいことや今までより自由になることもあります。大きな環境の変化や、難しくなる勉強も皆さんを待っています。

“急激に、変わる中学校生活。期待もあれば不安もあることでしょう。以下にご紹介する3つの企画は、皆さんの不安や疑問を少しでも解消してもらい、すばらしい中学校生活をスタートしてもらうためのものです。ぜひ参加して、一足先に中学生生活を“実感”しましょう！

第1弾

新中1応援セミナー(中1ギャップ編)

2/17 土

時間：12:30～13:30
対象：新中1生と保護者の皆様
持ち物：筆記用具

「中1ギャップ」という言葉をご存知ですか？
中学生になると生活や学習はどう変わるのか？本格的になる部活動や、「学習指導要領」のことまで、小学校との「ちがい」について徹底的にお話しします！※学力確認テスト後に、そのままご参加いただけます。

第2弾

英語・数学 中学準備講座 理科・社会体験授業つき

中学内容を先取り学習！

3/4 日 3/11 日

時間：[4日] 16:00～17:50
[11日] 16:00～17:50
※11日 理科・社会の体験参加の場合18:50まで
対象：新中1生
持ち物：筆記用具・ノート

英語(初心者と経験者の2クラス編成)+数学(正の数と負の数)+理科・社会

中学校の学習内容は、小学校と比べてはるかに難しくなります。積み重ねが特に重要な「英語」「数学」はスタートダッシュが肝心です！一足先にこの授業を受けて、最高のスタートをきりましょう！また11日には英語・数学に加えて、ゼミナールで行われている、理科・社会のパソコンを使った個別学習システムを体験していただけます。

第3弾

新中1応援セミナー(学習アドバイス編)

3/24 土

時間：16:00～17:00
対象：新中1生と保護者の皆様
持ち物：筆記用具

第1志望校への道は中1の学習からつながっています。

「中学校の定期テストで高得点を取るには？」「高校入試に立ち向かえる学習方法とは？」皆さんが効果的な学習法を身につけられるようにアドバイスをを行います。※春期講習期間中ですので、その日の授業終了後、そのままご参加いただけます。

【お申込方法】 次の①～④のいずれかにてお願いいたします。

① 窓口申込

下の参加申込書にご記入のうえ、信学会上田事務所1階受付にご提出ください。
受付時間【平日】9:00～18:00 【土日・祝日】9:00～16:00

② QRコード申込

右のQRコードからアクセスしてお申し込みください。



③ FAX申込

下の参加申込書にご記入いただき、信学会上田事務所(FAX 0268-23-8945)までお送りください。

④ メールまたはお電話での申込

下の申込書の内容をメール(zemiueda@shingakukai.org)またはお電話(0268-22-5588)にてお知らせください。

セミナー・講座のご参加・ご受講はすべて無料です！



お問い合わせは信学会上田事務所までどうぞ。

駐車場が手狭なため、公共交通機関か有料駐車場をご利用ください。

キトリ

新中1応援セミナー&準備講座 参加申込書

(フリガナ) 生徒氏名	保護者氏名		住所
どちらかに○をしてください 信学会の塾生・一般生	通われている小学校 小学校	進学される中学校 中学校	電話番号 ()
参加される企画番号に○をしてください (理科・社会体験希望についても)	1. 2月17日(土) 新中1応援セミナー(中1ギャップ編) 2. 3月4日・11日(日) 英語・数学 中学準備講座 ※11日の理科・社会体験を[希望する・希望しない] 3. 3月24日(土) 新中1応援セミナー(学習アドバイス編)		小学校以外での英語の経験(どちらかに○をし、ありの場合はその期間を記入してください) 経験[あり・なし] 経験年数[年 か月]